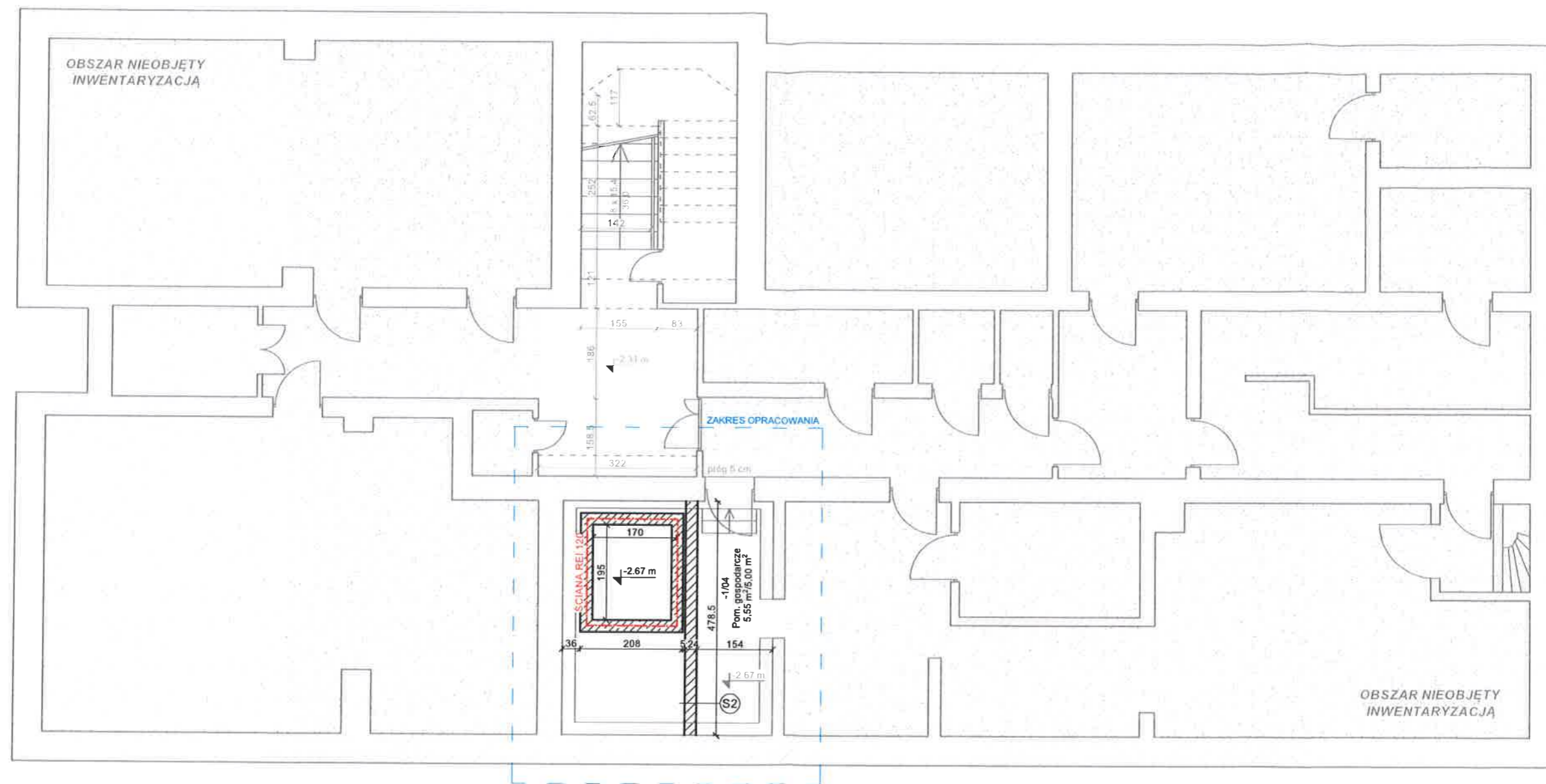


RZUT PIWNICY

skala 1 : 100



- istniejące [kolor szary]
- — — — — wyburzenia [kolor fioletowy]
- projektowane [kolor czarny]

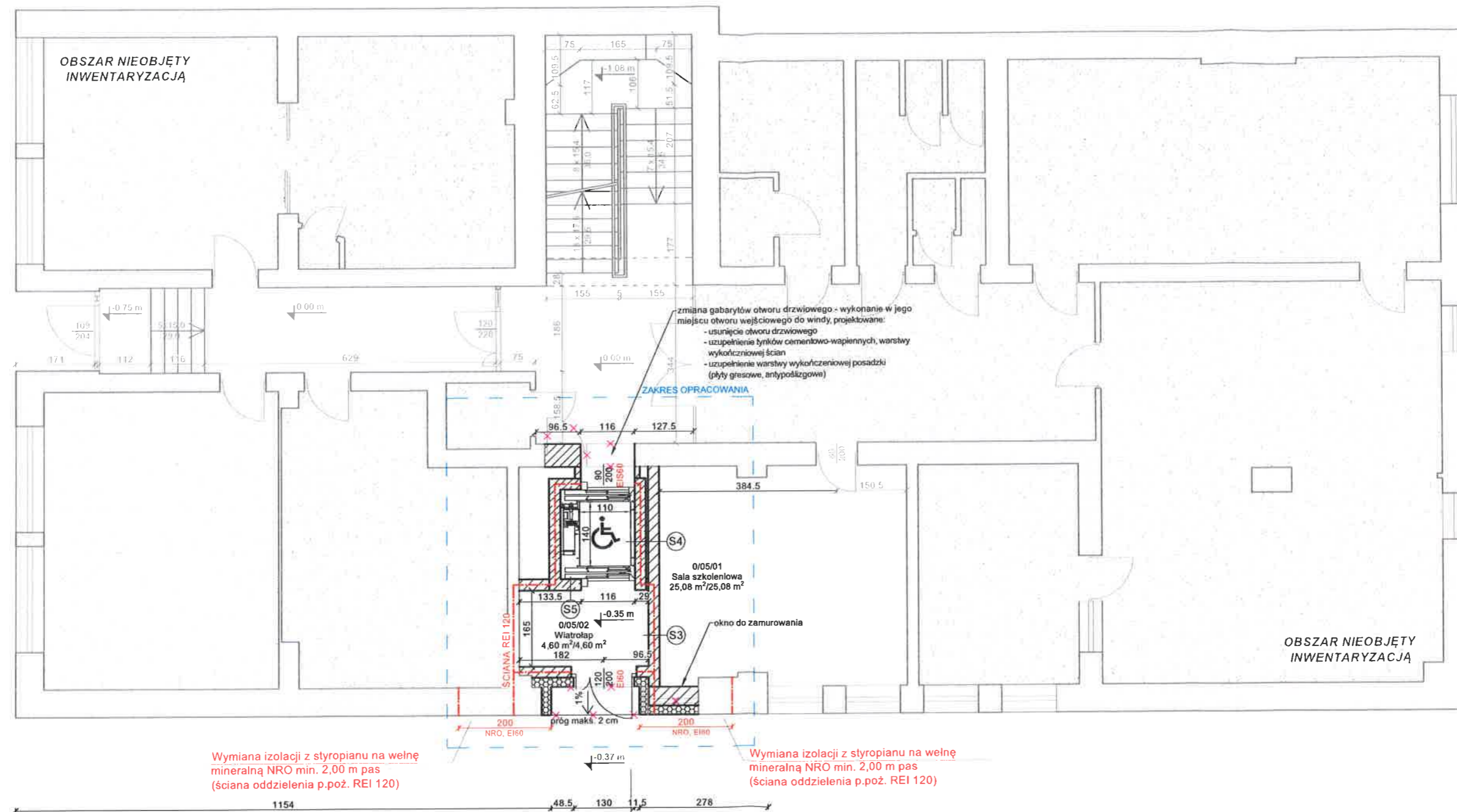
UWAGI:

1. Wymiary podano w cm.
2. Rysunek rozpatrywać łącznie z pozostałymi rysunkami, opisem technicznym, a także dokumentacją innych branż.
3. Zakazuje się pobierania wymiarów bezpośrednio z projektów. Wszystkie wymiary zweryfikować na budowie. W przypadku stwierdzenia niezgodności wymiarów budynku z wymiarami projektu skontaktować się z projektantem.
4. Wykonawca przed przystąpieniem do robót zobowiązany jest do zapoznania się ze wszystkimi dokumentacjami branżowymi i budowlanymi oraz do ich wzajemnej koordynacji w trakcie robót.
5. Lokalizację i wymiary projektowanych elementów dostosować na budowie do istniejącej konstrukcji.
6. Należy zapewnić ciągłość izolacji.
7. Przed zamówieniem materiałów budowlanych wymiary sprawdzić z natury na budowie.
8. W sprawach nieokreślonych dokumentacją obowiązującą:
 - warunki techniczne wykonania i odbioru robót budowlano-montażowych
 - normy Polskiego Komitetu Normalizacyjnego
 - instrukcje, wytyczne, świadectwa dopuszczenia, atesty Instytutu Techniki Budowlanej,
 - warunki techniczne producentów i dostawców materiałów budowlano-instalacyjnych.

		"GreCAD" Pracownia Projektowa mgr inż. Piotr Greinke biuro: ul. Adama Mickiewicza 18A, 83-400 Kościerzyna tel. kom.: (+48) 609 752 978 e-mail: biuro@grecad.pl www.grecad.pl	
TEMAT: Przebudowa części budynku Kościelskiego Domu Kultury polegająca na montażu windy dz. nr 173, 174, obręb 0011, miasto Kościerzyna		INWESTOR: Gmina Miejska Kościerzyna ul. 3 Maja 9A 83-400 Kościerzyna	
TYTUŁ RYSUNKU: <div>Rzut piwnicy</div>		SKALA: 1:100	
PROJEKTANT (ARCH.): mgr inż. arch. Paweł Michalkiewicz upr. nr 452/POOKK/2011		NR RYSUNKU: <div>A01</div>	
ETAP: proj. architektoniczno-budowlany		BRANŻA: arch-bud	
DATA: Wrzesień 2025 r.			

RZUT PARTERU

skala 1 : 100



- istniejące [kolor szary]
- ✕ ✕ ✕ — wyburzenia [kolor fioletowy]
- projektowane [kolor czarny]

UWAGI:

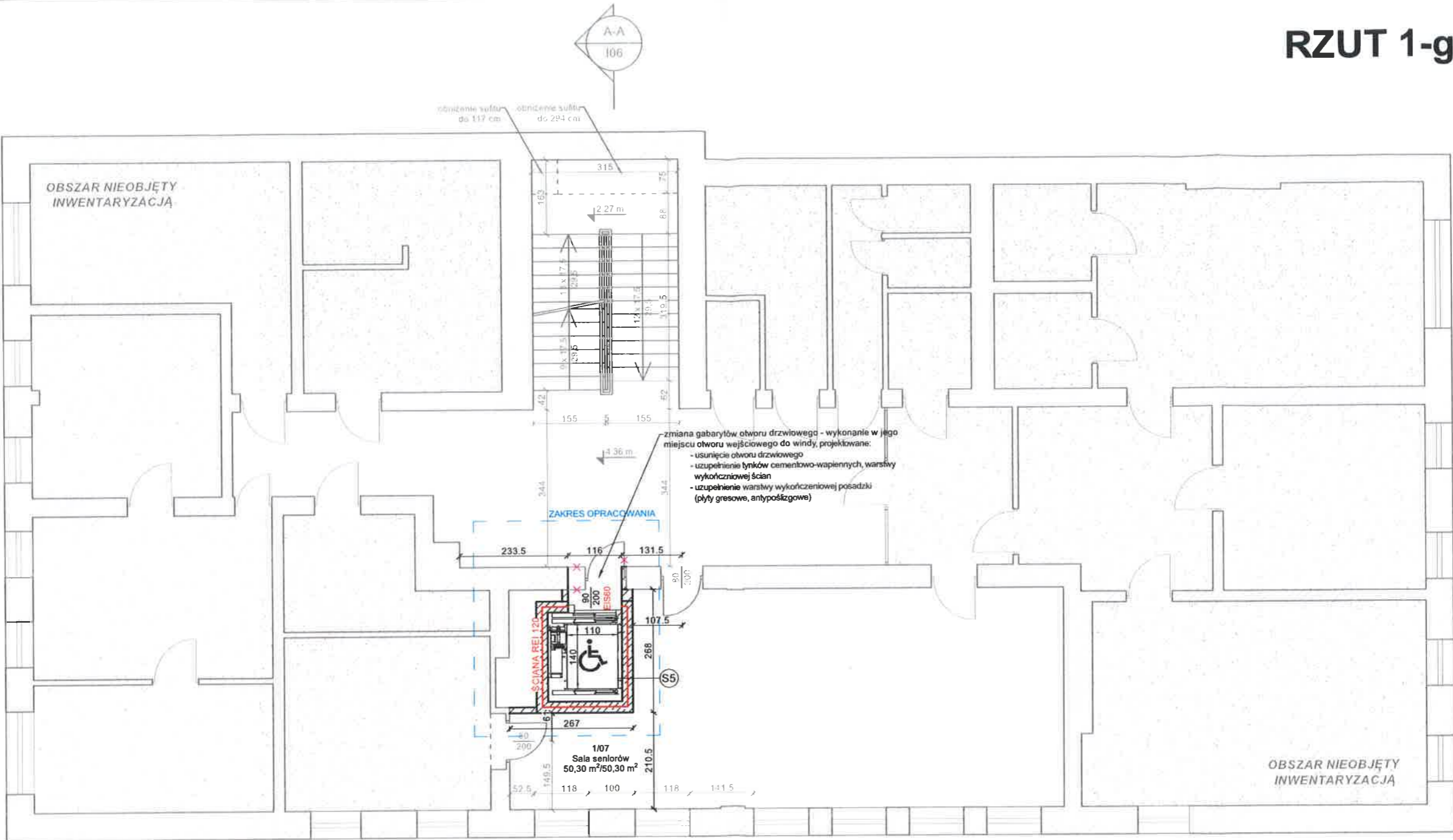
- Wymiary podano w cm.
- Rysunek rozpartywać łącznie z pozostałymi rysunkami, opisem technicznym, a także dokumentacją innych branż.
- Zakazuje się pobierania wymiarów bezpośrednio z projektów. Wszystkie wymiary zweryfikować na budowie. W przypadku stwierdzenia niezgodności wymiarów budynku z wymiarami projektu skontaktować się z projektantem.
- Wykonawca przed przystąpieniem do robót zobowiązany jest do zapoznania się ze wszystkimi dokumentacjami branżowymi i budowlanymi oraz do ich wzajemnej koordynacji w trakcie robót.
- Lokalizację i wymiary projektowanych elementów dostosować na budowie do istniejącej konstrukcji.
- Należy zapewnić ciągłość izolacji.
- Przed zamówieniem materiałów budowlanych wymiary sprawdzić z natury na budowie.
- W sprawach nieokreślonych dokumentacją obowiązującą:
- warunki techniczne wykonania i odbioru robót budowlano-montażowych
- normy Polskiego Komitetu Normalizacyjnego
- instrukcje, wytyczne, świadectwa dopuszczenia, atesty Instytutu Techniki Budowlanej,
- warunki techniczne producentów i dostawców materiałów budowlano-instalacyjnych.



"GreCAD" Pracownia Projektowa mgr inż. Piotr Greinke
biuro: ul. Adama Mickiewicza 18A, 83-400 Kościerzyna
tel. kom.: (+48) 609 752 978
e-mail: biuro@grecad.pl
www.grecad.pl

TEMAT: Przebudowa części budynku Kościerskiego Domu Kultury polegająca na montażu windy dz. nr 173, 174, obręb 0011, miasto Kościerzyna	INWESTOR: Gmina Miejska Kościerzyna ul. 3 Maja 9A 83-400 Kościerzyna
Tytuł rysunku: Rzut parteru	SKALA: 1:100
PROJEKTANT (ARCH.): mgr inż. arch. Paweł Michałkiewicz upr. nr 452/POOKK/2011	NR RYSUNKU: A02
ETAP: proj. architektoniczno-budowlany	BRANZA: arch-bud
DATA: Wrzesień 2025 r.	

RZUT 1-go Piętra



- istniejące [kolor szary]
- wyburzenia [kolor fioletowy]
- projektowane [kolor czarny]

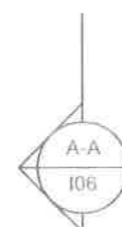
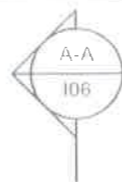
UWAGI:
1. Wymiary podano w cm.
2. Rysunek rozpatrywać łącznie z pozostałymi rysunkami, opisem technicznym, a także dokumentacją innych branż.
3. Zakazuje się pobierania wymiarów bezpośrednio z projektów. Wszystkie wymiary zweryfikować na budowie. W przypadku stwierdzenia niezgodności wymiarów budynku z wymiarami projektu skontaktować się z projektantem.
4. Wykonawca przed przystąpieniem do robót zobowiązany jest do zapoznania się ze wszystkimi dokumentacjami branżowymi i budowlanymi oraz do ich wzajemnej koordynacji w trakcie robót.
5. Lokalizację i wymiary projektowanych elementów dostosować na budowie do istniejącej konstrukcji.
6. Należy zapewnić ciągłość izolacji.
7. Przed zamówieniem materiałów budowlanych wymiary sprawdzić z natury na budowie.
8. W sprawach nieokreślonych dokumentacją obowiązują:
- warunki techniczne wykonania i odbioru robót budowlano-montażowych
- normy Polskiego Komitetu Normalizacyjnego
- Instrukcje, wytyczne, świadectwa dopuszczenia, atesty Instytutu Techniki Budowlanej
- warunki techniczne producentów i dostawców materiałów budowlano-instalacyjnych.



"GreCAD" Pracownia Projektowa mgr inż. Piotr Greinke
biuro: ul. Adama Mickiewicza 18A, 83-400 Kościerzyna
tel. kom.: (+48) 609 752 978
e-mail: biuro@grecad.pl
www.grecad.pl

TEMAT: Przebudowa części budynku Kościerskiego Domu Kultury polegająca na montażu windy dz. nr 173, 174, obręb 0011, miasto Kościerzyna		INWESTOR: Gmina Miejska Kościerzyna ul. 3 Maja 9A 83-400 Kościerzyna
TYTUŁ RYSUNKU: Rzut 1-go piętra	SKALA: 1:100	NR RYSUNKU: A03
PROJEKTANT (ARCH.): mgr inż. arch. Paweł Michałkiewicz upr. nr 452/POOKK/2011	PODPIS: 	
ETAP: proj. architektoniczno-budowlany	BRANŻA: arch-bud	DATA: Wrzesień 2025 r.

skala 1 : 100



- - istniejące [kolor szary]
- - wyburzenia [kolor fioletowy]
- - projektowane [kolor czarny]

UWAGI:

1. Wymiary podano w cm.
2. Rysunek rozparywać łącznie z pozostałymi rysunkami, opisem technicznym, a także dokumentacją innych branż.
3. Zakazuje się pobierania wymiarów bezpośrednio z projektów. Wszystkie wymiary zweryfikować na budowie. W przypadku stwierdzenia niezgodności wymiarów budynku z wymiarami projektu skontaktować się z projektantem.
4. Wykonawca przed przystąpieniem do robót zobowiązany jest do zapoznania się ze wszystkimi dokumentacjami branżowymi i budowlanymi oraz do ich wzajemnej koordynacji w trakcie robót.
5. Lokalizację i wymiary projektowanych elementów dostosować na budowie do istniejącej konstrukcji.
6. Należy zapewnić ciągłość izolacji.
7. Przed zamówieniem materiałów budowlanych wymiary sprawdzić z natury na budowie.
8. W sprawach nieokreślonych dokumentacją obowiązującą:
 - warunki techniczne wykonania i odbioru robót budowlano-montażowych
 - normy Polskiego Komitetu Normalizacyjnego
 - Instrukcje, wytyczne, świadectwa dopuszczenia, atesty Instytutu Techniki Budowlanej,
 - warunki techniczne producentów i dostawców materiałów budowlano-instalacyjnych.

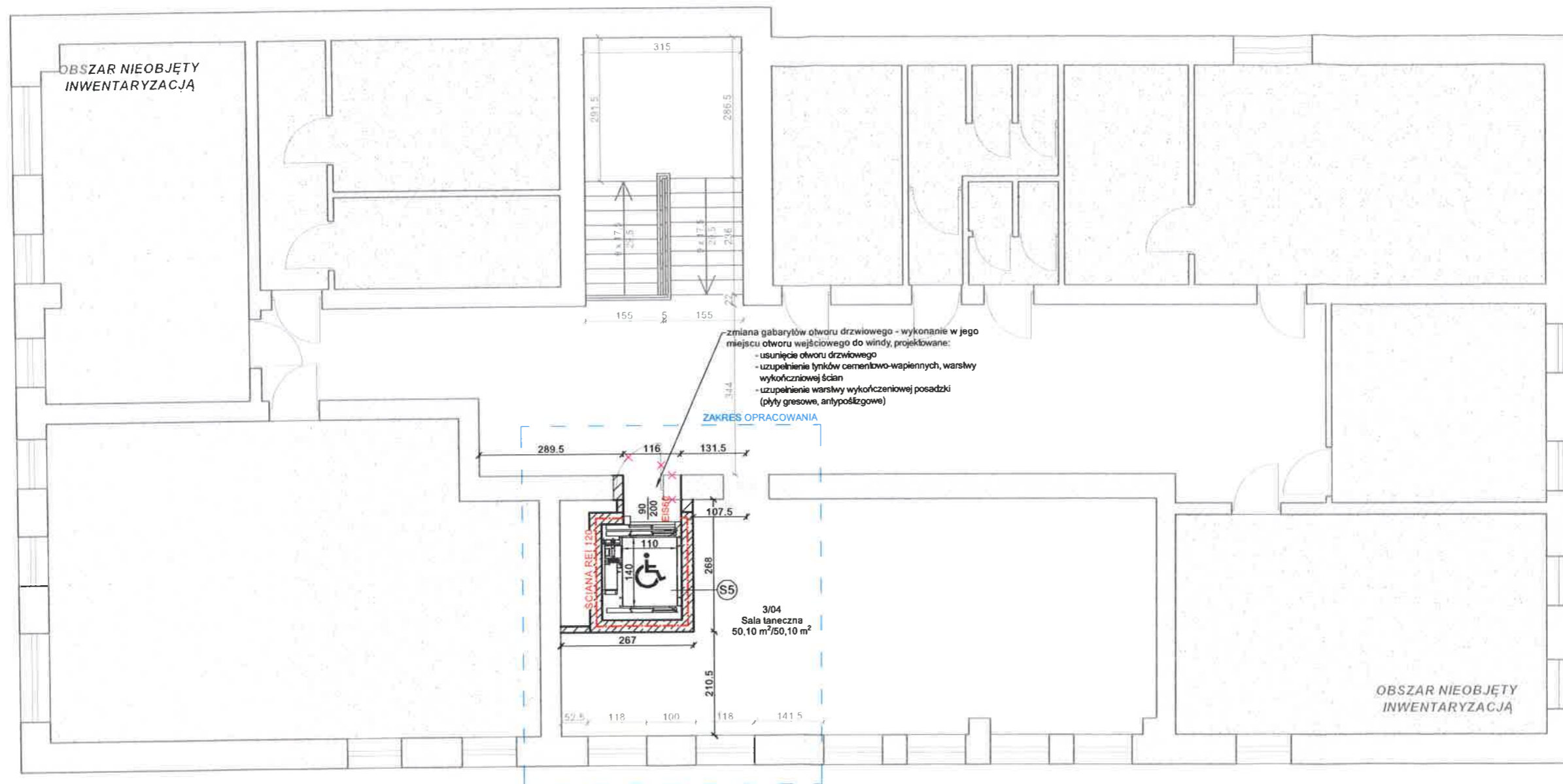


"GreCAD" Pracownia Projektowa mgr inż. Piotr Greinke
biuro: ul. Adama Mickiewicza 18A, 83-400 Kościerzyna
tel. kom.: (+48) 609 752 978
e-mail: biuro@grecad.pl
www.grecad.pl

Tytuł: Przebudowa części budynku Kościerskiego Domu Kultury polegająca na montażu windy dz. nr 173, 174, obręb 0011, miasto Kościerzyna		INWESTOR: Gmina Miejska Kościerzyna ul. 3 Maja 9A 83-400 Kościerzyna
Tytuł rysunku: Rzut 2-go Piętra		SKALA: 1:100
PROJEKTANT (ARCH.): mgr inż. arch. Paweł Michalkiewicz upr. nr 452/POOKK/2011	PODPIS: 	NR RYSUNKU: <div style="font-size: 2em; font-weight: bold; text-align: center;">A04</div>
ETAP: proj. architektoniczno-budowlany	BRANŻA: arch-bud	DATA: Wrzesień 2025 r.



RZUT 3-go Piętra

skala 1 : 100



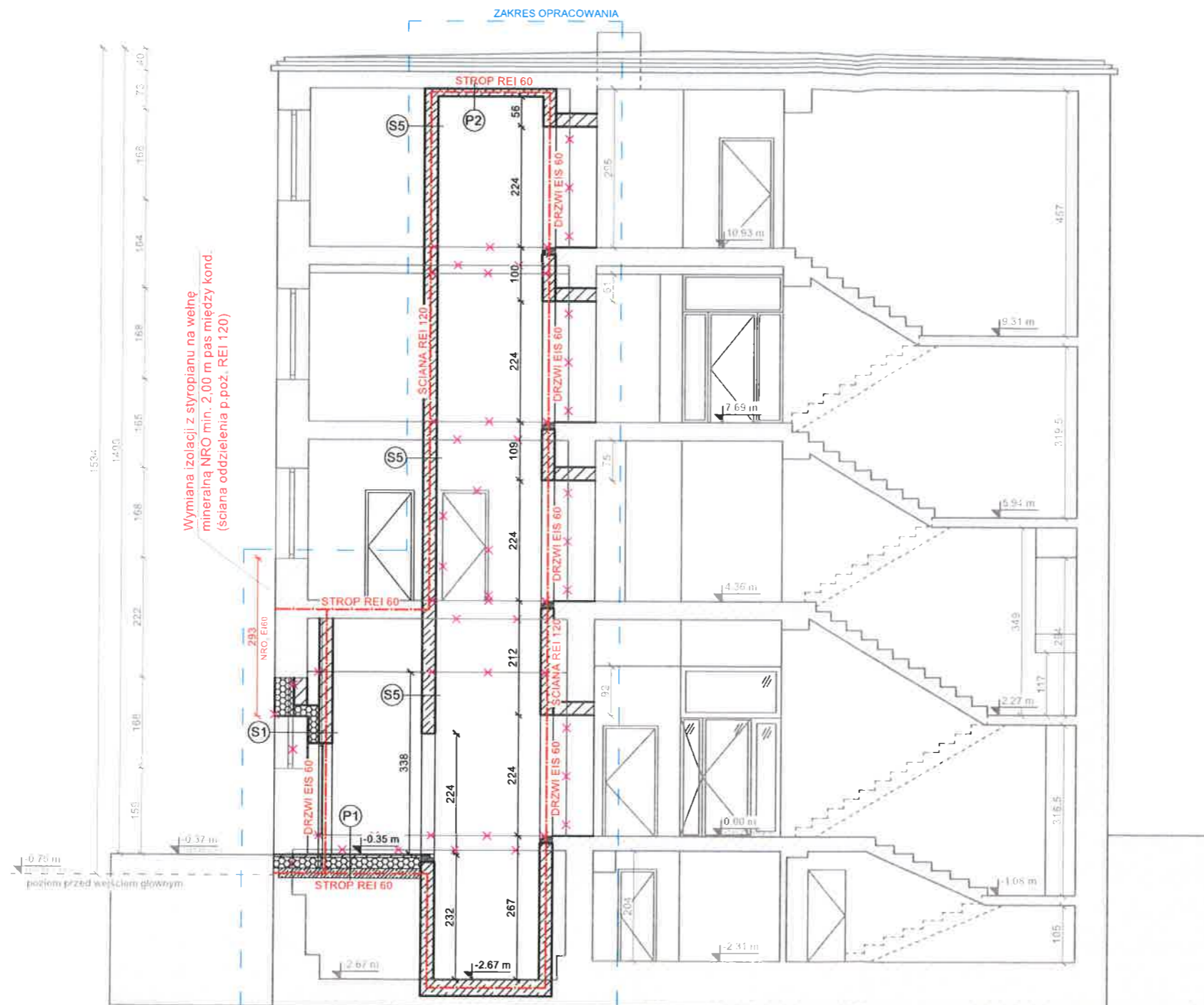
- — — — — - istniejące [kolor szary]
- - - - - - wyburzenia [kolor fioletowy]
— — — — — - projektowane [kolor czarny]

UWAGI:
1. Wymiary podano w cm.
2. Rysunek rozpatrywać łącznie z pozostałymi rysunkami, opisem technicznym, a także dokumentacją innych branż.
3. Zakazuje się pobierania wymiarów bezpośrednio z projektów. Wszystkie wymiary zweryfikować na budowie. W przypadku stwierdzenia niezgodności wymiarów budynku z wymiarami projektu skontaktować się z projektantem.
4. Wykonawca przed przystąpieniem do robót zobowiązany jest do zapoznania się ze wszystkimi dokumentacjami branżowymi i budowlanymi oraz do ich wzajemnej koordynacji w trakcie robót.
5. Lokalizację i wymiary projektowanych elementów dostosować na budowie do istniejącej konstrukcji.
6. Należy zapewnić ciągłość izolacji.
7. Przed zamówieniem materiałów budowlanych wymiary sprawdzić z natury na budowie.
8. W sprawach nieokreślonych dokumentacją obowiązującą:
- warunki techniczne wykonania i odbioru robót budowlano-montażowych
- normy Polskiego Komitetu Normalizacyjnego
- instrukcje, wytyczne, świadectwa dopuszczenia, atesty Instytutu Techniki Budowlanej,
- warunki techniczne producentów i dostawców materiałów budowlano-instalacyjnych.

		"GreCAD" Pracownia Projektowa mgr inż. Piotr Greinke biuro: ul. Adama Mickiewicza 18A, 83-400 Kościerzyna tel. kom.: (+48) 609 752 978 e-mail: biuro@grecad.pl www.grecad.pl	
TEMAT: Przebudowa części budynku Kościerskiego Domu Kultury polegająca na montażu windy dz. nr 173, 174, obręb 0011, miasto Kościerzyna		INWESTOR: Gmina Miejska Kościerzyna ul. 3 Maja 9A 83-400 Kościerzyna	
TYTUŁ RYSUNKU: Rzut 3-go Piętra		SKALA: 1:100	
PROJEKTANT (ARCH.): mgr inż. arch. Paweł Michałkiewicz upr. nr 452/POOKK/2011		PODPIS: 	
ETAP: proj. architektoniczno-budowlany		BRANŻA: arch-bud	
		NR RYSUNKU: A05	
		DATA: Wrzesień 2025 r.	

PRZEKRÓJ A-A

skala 1 : 100



S1 - ŚCIANA ZEWNĘTRZNA NADZIEMIA NRO, EI 60

- Tynk cienkowarstwowy
- Zaprawa klejowa na siatce
- Wełna mineralna NRO (maks. $\lambda=0,031$) gr. 20,00 cm (na systemowej zaprawie klejowej)
- Pustaki z betonu komórkowego gr. 24,00 cm (szczegółowe rozwiązanie w proj. branży konstrukcyjnej)
- Tynk cem.-wap. gr. 1,50 cm

S2 - ŚCIANA WEWNĘTRZNA PODZIEMIA

- Tynk cem.-wap. gr. 1,50 cm
- Pustaki z betonu komórkowego gr. 24,00 cm (szczegółowe rozwiązanie w proj. branży konstrukcyjnej)

S3 - ŚCIANA WEWNĘTRZNA NADZIEMIA REI 120

- Tynk cem.-wap. gr. 1,50 cm
- Pustaki z betonu komórkowego gr. 24,00 cm (szczegółowe rozwiązanie w proj. branży konstrukcyjnej)
- Tynk cem.-wap. gr. 1,50 cm

S4 - ŚCIANA WEWNĘTRZNA NADZIEMIA REI 120

- Tynk cem.-wap. gr. 1,50 cm
- Pustaki z betonu komórkowego gr. 24,00 cm (szczegółowe rozwiązanie w proj. branży konstrukcyjnej)
- Dylatacja - wełna mineralna gr. 5,00 cm
- Żelbetowy szyb windy gr. 24,00 cm (szczegółowe rozwiązanie w proj. branży konstrukcyjnej)

S5 - SZYB WINDY REI 120

- Tynk cem.-wap. gr. 1,50 cm
- Żelbetowy szyb windy gr. 24,00 cm (szczegółowe rozwiązanie w proj. branży konstrukcyjnej)

P2 - SZYB WINDY REI 60

- Istniejący stropodach
- Dylatacja - wełna mineralna gr. 5,00 cm
- Żelbetowy szyb windy gr. 24,00 cm (szczegółowe rozwiązanie w proj. branży konstrukcyjnej)

P1 - STROP NAD PIWNICĄ REI 60

- Warstwa wykończeniowa gr. 2,00 cm (płyty gresowe, antypoślizgowe, mrozoodporne)
- Wylewka betonowa gr. 5,00 cm (zbrojona siatką z drutu $\phi 4.5$, oddylatowana od ścian)
- Folia PE klejona na zakład
- Styropian podłoga EPS 100 (maks. $\lambda=0,032$) gr. 20,00 cm (układany w warstwach na zakład)
- Folia PE klejona na zakład
- Stropowa płyta żelbetowa gr. 18,00 cm (szczegółowe rozwiązanie w proj. branży konstrukcyjnej)

- istniejące [kolor szary]
- wyburzenia [kolor fioletowy]
- projektowane [kolor czarny]

UWAGI:

- Wymiary podano w cm.
- Rysunek rozpatrywać łącznie z pozostałymi rysunkami, opisem technicznym, a także dokumentacją innych branż.
- Zakazuje się pobierania wymiarów bezpośrednio z projektów. Wszystkie wymiary zweryfikować na budowie. W przypadku stwierdzenia niezgodności wymiarów budynku z wymiarami projektu skontaktować się z projektantem.
- Wykonawca przed przystąpieniem do robót zobowiązany jest do zapoznania się ze wszystkimi dokumentacjami branżowymi i budowlanymi oraz do ich wzajemnej koordynacji w trakcie robót.
- Lokalizację i wymiary projektowanych elementów dostosować na budowie do istniejącej konstrukcji.
- Należy zapewnić ciągłość izolacji.
- Przed zamówieniem materiałów budowlanych wymiary sprawdzić z natury na budowie.
- W sprawach nieokreślonych dokumentacją obowiązującą:
 - warunki techniczne wykonania i odbioru robót budowlano-montażowych
 - normy Polskiego Komitetu Normalizacyjnego
 - Instrukcje, wytyczne, świadectwa dopuszczenia, atesty Instytutu Techniki Budowlanej,
 - warunki techniczne producentów i dostawców materiałów budowlano-instalacyjnych.

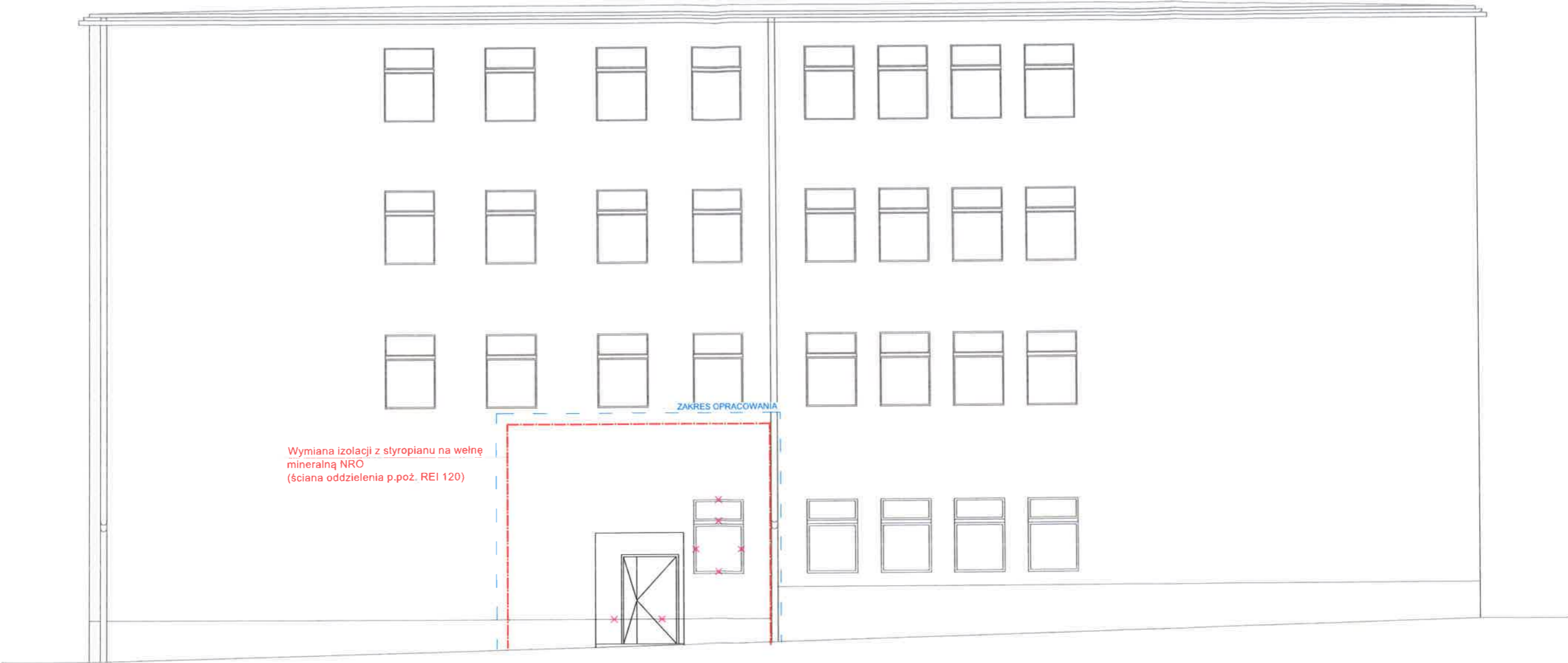


"GreCAD" Pracownia Projektowa mgr inż. Piotr Greinke
biuro: ul. Adama Mickiewicza 18A, 83-400 Kościerzyna
tel. kom.: (+48) 609 752 978
e-mail: biuro@grecad.pl
www.grecad.pl

TEMAT: Przebudowa części budynku Kościarskiego Domu Kultury polegająca na montażu windy dz. nr 173, 174, obręb 0011, miasto Kościerzyna		INWESTOR: Gmina Miejska Kościerzyna ul. 3 Maja 9A 83-400 Kościerzyna
TYTUŁ RYSUNKU: Przekrój A-A	SKALA: 1:100	NR RYSUNKU: A06
PROJEKTANT (ARCH.): mgr inż. arch. Paweł Michalkiewicz upr. nr 452/POOKK/2011	PODPIS: 	
ETAP: proj. architektoniczno-budowlany	BRANŻA: arch-bud	DATA: Wrzesień 2025 r.

ELEWACJE

skala 1 : 100



PÓŁNOCNO-WSCHODNIA

- istniejące [kolor szary]
- wyburzenia [kolor fioletowy]
- projektowane [kolor czarny]

UWAGI:
1. Wymiary podano w cm.
2. Rysunek rozpatrywać łącznie z pozostałymi rysunkami, opisem technicznym, a także dokumentacją innych branż.
3. Zakazuje się pobierania wymiarów bezpośrednio z projektów. Wszystkie wymiary zweryfikować na budowie. W przypadku stwierdzenia niezgodności wymiarów budynku z wymiarami projektu skontaktować się z projektantem.
4. Wykonawca przed przystąpieniem do robót zobowiązany jest do zapoznania się ze wszystkimi dokumentacjami branżowymi i budowlanymi oraz do ich wzajemnej koordynacji w trakcie robót.
5. Lokalizację i wymiary projektowanych elementów dostosować na budowie do istniejącej konstrukcji.
6. Należy zapewnić ciągłość izolacji.
7. Przed zamówieniem materiałów budowlanych wymiary sprawdzić z natury na budowie.
8. W sprawach nieokreślonych dokumentacją obowiązują:
- warunki techniczne wykonania i odbioru robót budowlano-montażowych
- normy Polskiego Komitetu Normalizacyjnego
- instrukcje, wytyczne, świadectwa dopuszczenia, atesty Instytutu Techniki Budowlanej.
- warunki techniczne producentów i dostawców materiałów budowlano-instalacyjnych.



"GreCAD" Pracownia Projektowa mgr inż. Piotr Greinke
biuro: ul. Adama Mickiewicza 18A, 83-400 Kościerzyna
tel. kom.: (+48) 609 752 978
e-mail: biuro@grecad.pl
www.grecad.pl

TEMAT: Przebudowa części budynku Kościerskiego Domu Kultury polegająca na montażu windy dz. nr 173, 174, obręb 0011, miasto Kościerzyna		INWESTOR: Gmina Miejska Kościerzyna ul. 3 Maja 9A 83-400 Kościerzyna	
TYTUŁ RYSUNKU: Elewacje		SKALA: 1:100	
PROJEKTANT (ARCH.): mgr inż. arch. Paweł Michałkiewicz upr. nr 452/POOKK/2011		NR RYSUNKU: A07	
ETAP: proj. architektoniczno-budowlany		BRANŻA: arch-bud	
		DATA: Wrzesień 2025 r.	